

Demonstrativo de Investimentos

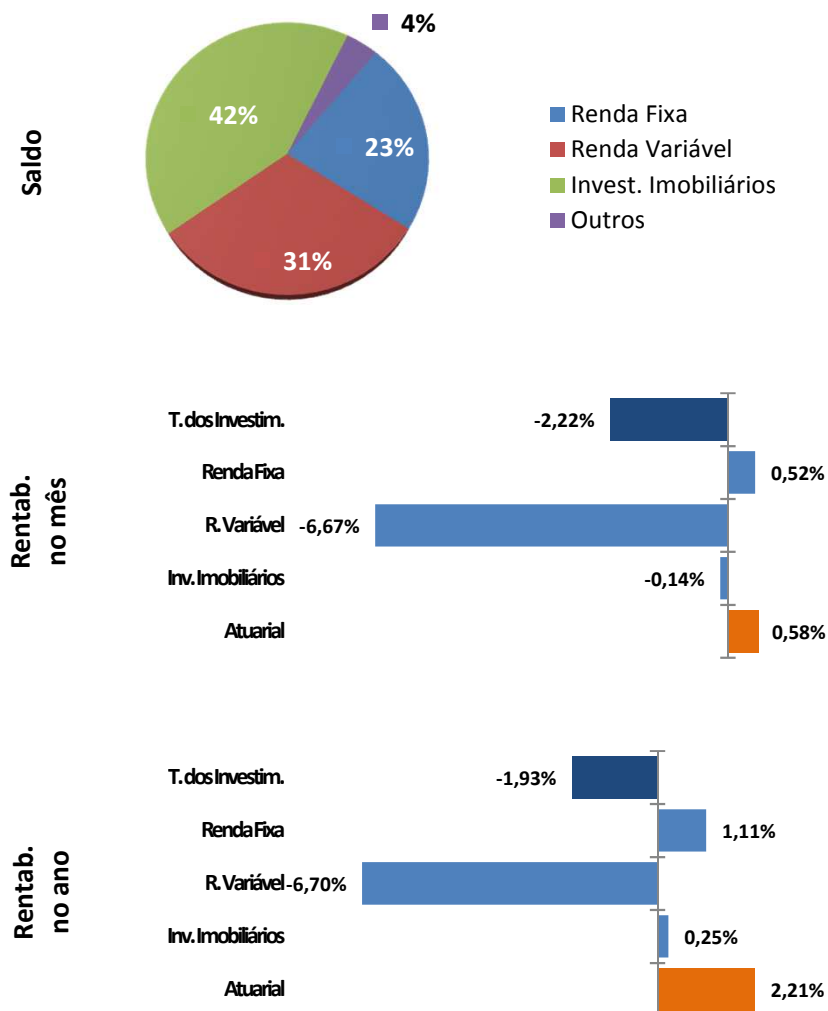
Consolidado

| Saldos | | |
|--------------------------------|----------------|-------------|
| | fev/20 | %RGRT |
| Total dos Investimentos | 276.275 | 100% |
| Renda Fixa | 63.364 | 22,8% |
| Renda Variável | 86.393 | 31,1% |
| Investim. Imobiliários | 115.807 | 41,7% |
| Investim. Estruturados | 242 | 0,1% |
| Outros | 10.469 | 3,8% |

Valores em R\$ mil

| Rentabilidades | | |
|--------------------------------|---------------|---------------|
| | fev/20 | No Ano |
| Total dos Investimentos | -2,22% | -1,93% |
| Renda Fixa | 0,52% | 1,11% |
| Renda Variável | -6,67% | -6,70% |
| Investim. Imobiliários | -0,14% | 0,25% |
| CDI | 0,29% | 0,67% |
| Ibovespa | -8,43% | -9,92% |
| Atuarial | 0,58% | 2,21% |

"Emprést. e Financ." e em "I. Estruturados" tem posições residuais.

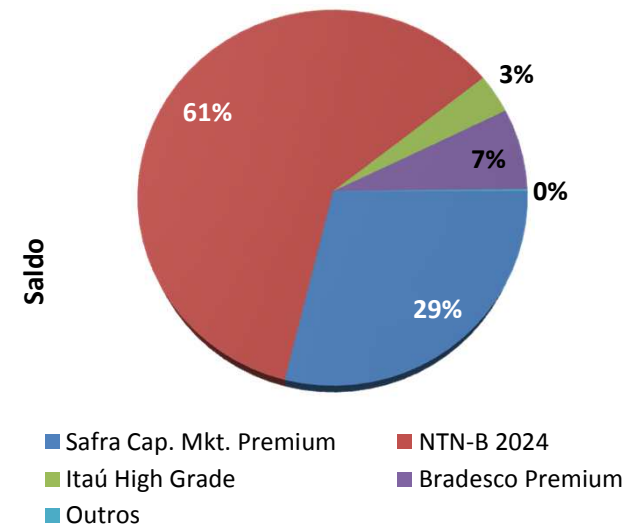


Demonstrativo de Investimentos

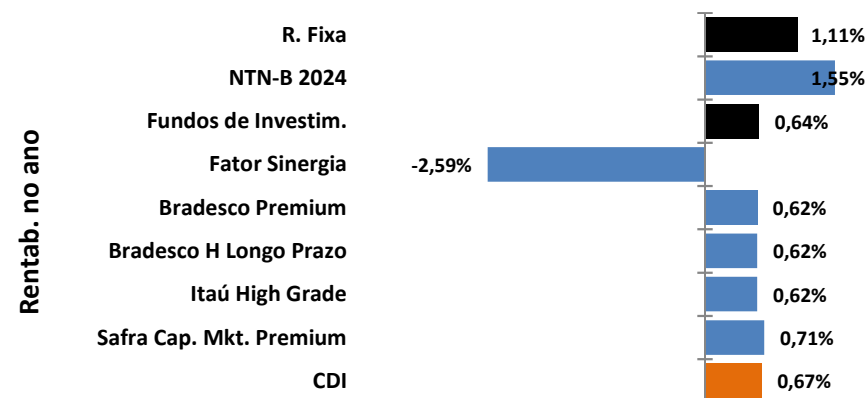
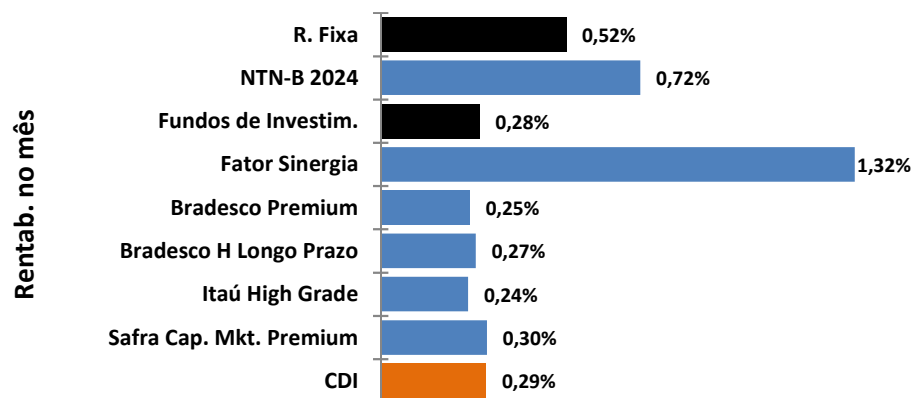
Renda Fixa

| Saldos | | |
|--------------------------|---------------|------------|
| | fev/20 | %RGRT |
| Renda Fixa | 63.364 | 23% |
| Tít. da Carteira Própria | 38.369 | 13,8% |
| NTN-B 2024 | 38.369 | 13,8% |
| Fundos de Investimento | 24.994 | 9,0% |
| Fator Sinergia | 59 | 0,0% |
| Bradesco Premium | 4.434 | 1,6% |
| Bradesco H Longo Prazo | 57 | 0,0% |
| Itaú High Grade | 2.160 | 0,8% |
| Safra Cap. Mkt. Premium | 18.284 | 6,6% |

| Rentabilidades | |
|----------------|--------------|
| fev/20 | No Ano |
| 0,52% | 1,11% |
| 0,72% | 1,55% |
| 0,72% | 1,55% |
| 0,28% | 0,64% |
| 1,32% | -2,59% |
| 0,25% | 0,62% |
| 0,27% | 0,62% |
| 0,24% | 0,62% |
| 0,30% | 0,71% |



Valores em R\$ mil

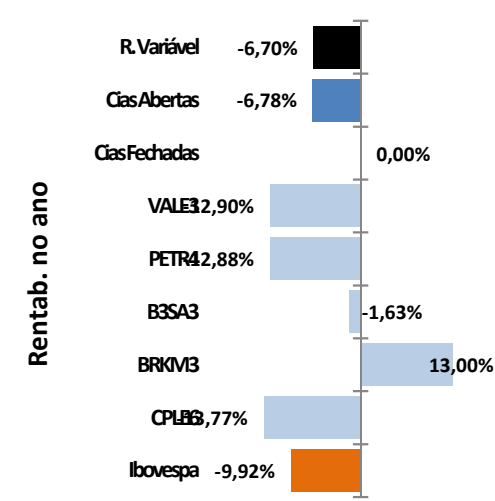
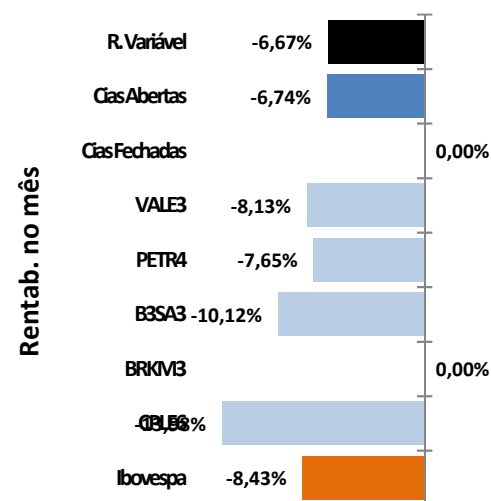
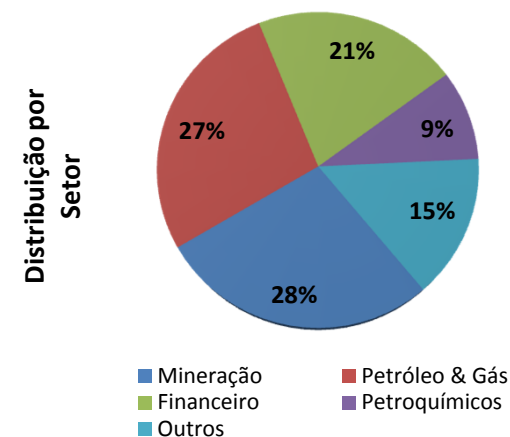
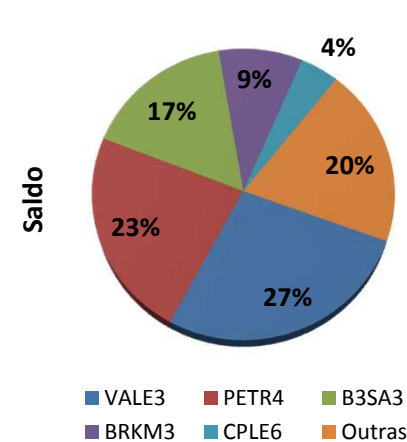


Demonstrativo de Investimentos

Renda Variável

| | Saldos | | Rentabilidades | |
|-----------------------|---------------|------------|----------------|---------------|
| | fev/20 | %RGRT | fev/20 | No Ano |
| Renda Variável | 89.277 | 32% | -6,67% | -6,70% |
| Cias Abertas | 88.196 | 31,8% | -6,74% | -6,78% |
| BBAS3 | 956 | 0,3% | -2,47% | -10,23% |
| BRKM3 | 8.178 | 2,9% | -10,12% | -1,63% |
| B3SA3 | 14.618 | 5,3% | 0,00% | 13,00% |
| CIEL3 | 2.981 | 1,1% | -2,46% | -17,24% |
| CPLE6 | 3.774 | 1,4% | 1,82% | 8,33% |
| CSAN3 | 3.512 | 1,3% | -6,93% | 6,62% |
| CSNA3 | 1.664 | 0,6% | -13,22% | -19,32% |
| GGBR4 | 3.327 | 1,2% | -13,98% | -13,77% |
| PETR4 | 20.602 | 7,4% | -7,65% | -12,88% |
| USIM5 | 1.736 | 0,6% | -15,12% | -12,53% |
| VALE3 | 24.383 | 8,8% | -8,13% | -12,90% |
| VIVT4 | 726 | 0,3% | -4,71% | -2,39% |
| Outras | 1.740 | 0,6% | - | - |
| Cias Fechadas | 1.080 | 0,4% | 0,00% | 0,00% |
| CTBC3 | 1.080 | 0,4% | 0,00% | 0,00% |

Valores em R\$ mil



Demonstrativo de Investimentos

Imóveis

| | Saldos | | Rentabilidades | |
|----------------------------|----------------|------------|----------------|--------------|
| | fev/20 | %RGRT | fev/20 | No Ano |
| Imóveis | 114.806 | 41% | -0,14% | 0,25% |
| Locados à Terceiros | 64.102 | 23,1% | -0,64% | -0,56% |
| Ed. RB1- 14º andar | 22.827 | 8,2% | -0,10% | 0,38% |
| Ed. Argentina - 3º andar | 18.660 | 6,7% | -0,34% | -0,15% |
| Ed. Garagem 9 de Julho | 1.388 | 0,5% | -3,61% | -4,08% |
| Ed. Garagem São Bento | 381 | 0,1% | -4,55% | -6,55% |
| Ed. Bemge- Vitória | 49 | 0,0% | -0,89% | -1,90% |
| Ed. São Bento 8- 7º andar | 4.588 | 1,7% | -1,26% | -1,65% |
| Ed. São Bento 8- 15º andar | 5.093 | 1,8% | -1,19% | -1,64% |
| Ed. Madison Fortaleza | 148 | 0,1% | -0,24% | -0,48% |
| Ed. Barra Trade II | 10.967 | 4,0% | -1,21% | -1,56% |
| Particip. em Shopping | 44.775 | 16,1% | 0,55% | 1,38% |
| CNB Brasília | 44.775 | 16,1% | 0,55% | 1,38% |
| Uso Próprio | 5.643 | 2,0% | 0,00% | 0,71% |
| Ed. São Bento 8- 6º andar | 4.796 | 1,7% | -0,20% | 0,45% |
| Casa Santos | 847 | 0,3% | 1,11% | 2,23% |
| V. à Receber (Pagar) | 287 | 0,1% | - | - |

Valores em R\$ mil

